

УСТАНОВКА
ПРОГРАММНОГО
ОБЕСПЕЧЕНИЯ
GEOSIGHT (в том числе в
составе GeoScape)
Пошаговая инструкция

Оглавление

Варианты дистрибутивов GeoSight	2
1. Отдельный дистрибутив GeoSight.....	2
2. GeoSight в составе дистрибутива GeoScape	2
Установка GeoSight в составе GeoScape	3
Варианты установки комплекса программ «GeoScape»	3
Установка GeoSight в составе GeoScape на компьютер сбора данных	3
Установка GeoSight в составе GeoScape на компьютер обработки данных	6
Установка ПО GeoSight из отдельного дистрибутива	9
Отмена установки GeoSight и GeoScape.....	12

Варианты дистрибутивов GeoSight

Программа GeoSight распространяется в виде следующих дистрибутивов:

1. Отдельный дистрибутив GeoSight.

Предназначен для установки на компьютер мастера, компьютеры для мониторинга. Дистрибутив позволяет наблюдение в режиме реального времени и не поддерживает функцию просмотра данных (не имеет подключения к базе данных GeoScape).

Дистрибутив распространяется в виде файла вида «**GeoSight 2.xx.xx setup.exe**» (где **2.xx.xx** версия программы GeoSight, например: GeoSight 2.0.12 setup.exe).

2. GeoSight в составе дистрибутива GeoScape

Предназначен для установки на компьютеры в станции ГТИ.

Дистрибутив позволяет как наблюдение в режиме реального времени, так и просмотр зарегистрированных данных.

Дистрибутив распространяется в виде файла установки «**GeoScape 2.xx.xx setup.exe**» и папки GeoScape в том же каталоге (где **2.xx.xx** - версия программы GeoScape, например: GeoScape 2.1.18 setup.exe).

Данный дистрибутив имеет два варианта установки.

Установка GeoSight в составе GeoScape

Комплекс программ GeoScape может быть установлен в двух режимах. В обоих режимах устанавливается программа GeoSight.

Установку ПО рекомендуется осуществлять с правами администратора.

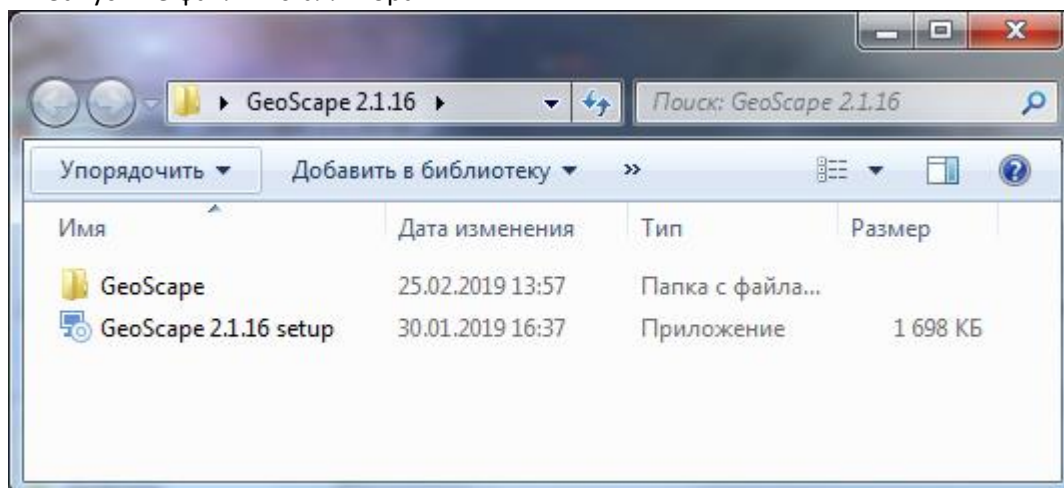
Варианты установки комплекса программ «GeoScape»

1. Установка ПО GeoScape на **компьютер сбора данных**, т.е. на компьютер будут установлены все программы для сбора регистрации, просмотра и редактирования данных.
2. Установка ПО GeoScape на **компьютер обработки данных**, т.е. устанавливаются только программы для просмотра и редактирования данных.

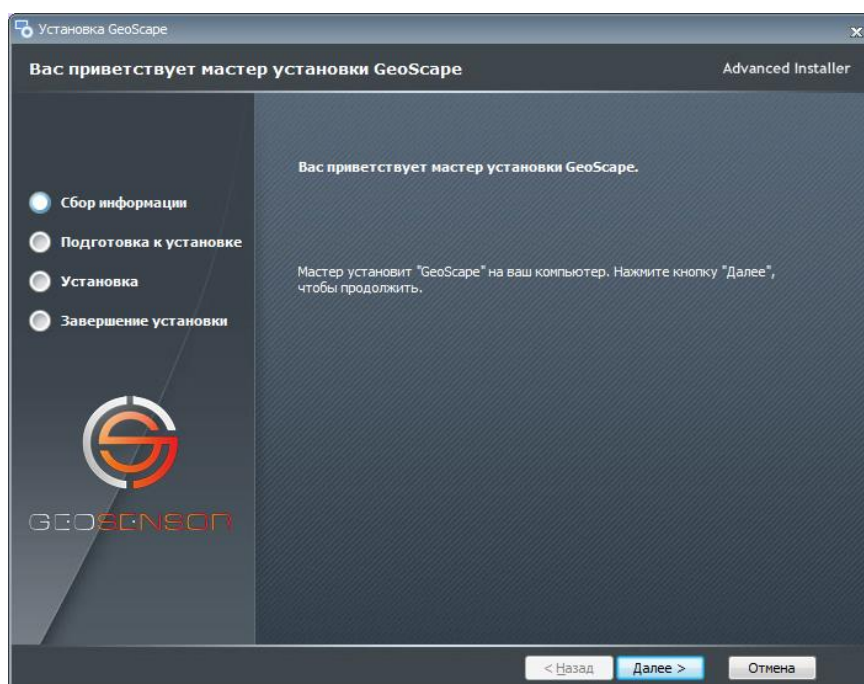
Установка GeoSight в составе GeoScape на компьютер сбора данных

Для установки ПО GeoScape для сбора данных выполните следующие действия:

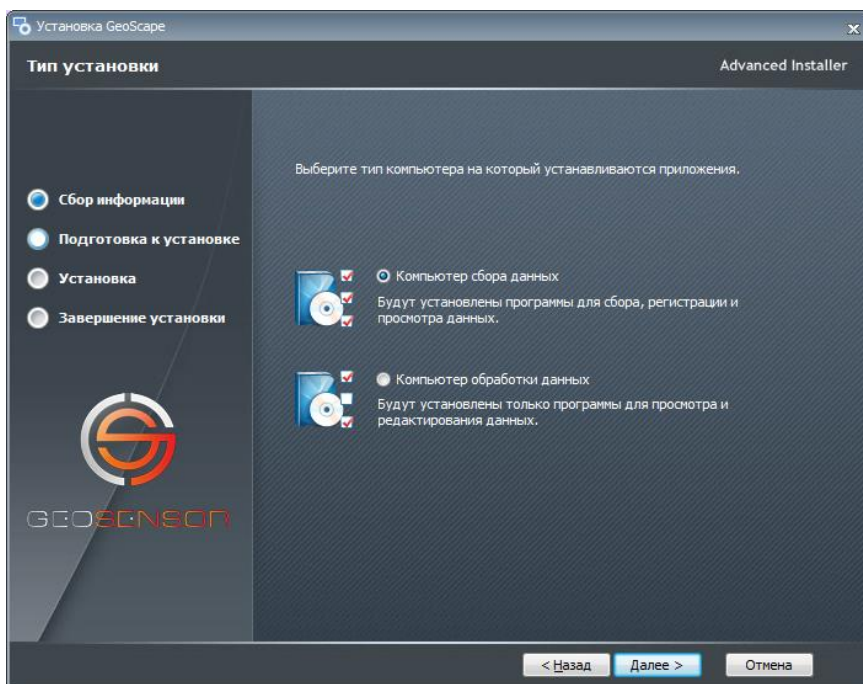
1. Запустите файл инсталлятора:



2. В окне «Установка GeoScape» нажмите кнопку «Далее»:



- Установите кнопку переключателя на тип **«Компьютер сбора данных»** и нажмите кнопку **«Далее»**:

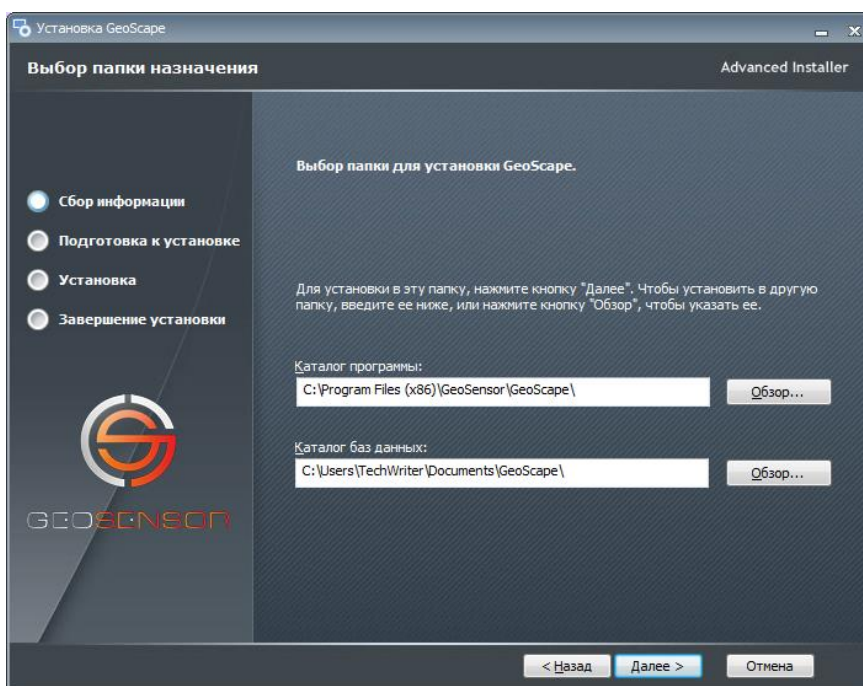


- Вы можете изменить каталог установки GeoScape и каталог баз данных или оставить каталоги по умолчанию.

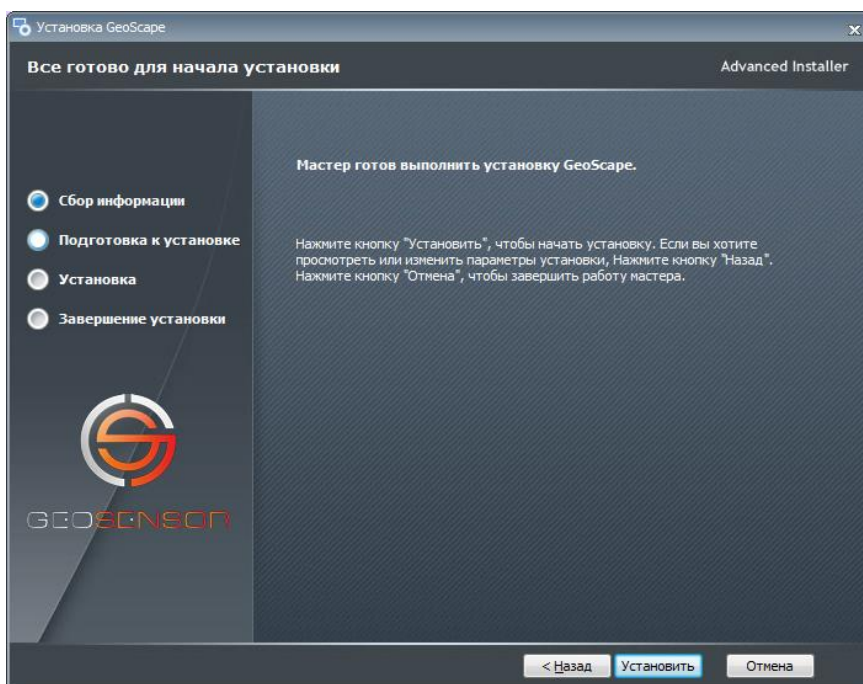
Для изменения каталога установки GeoScape нажмите кнопку **«Обзор»** и выберите необходимую папку или укажите путь к ней в поле ввода **«Каталог программы»**.

Для изменения каталога хранения файлов баз данных нажмите кнопку **«Обзор»** и выберите необходимую папку или укажите путь к ней в поле ввода **«Каталог баз данных»**.

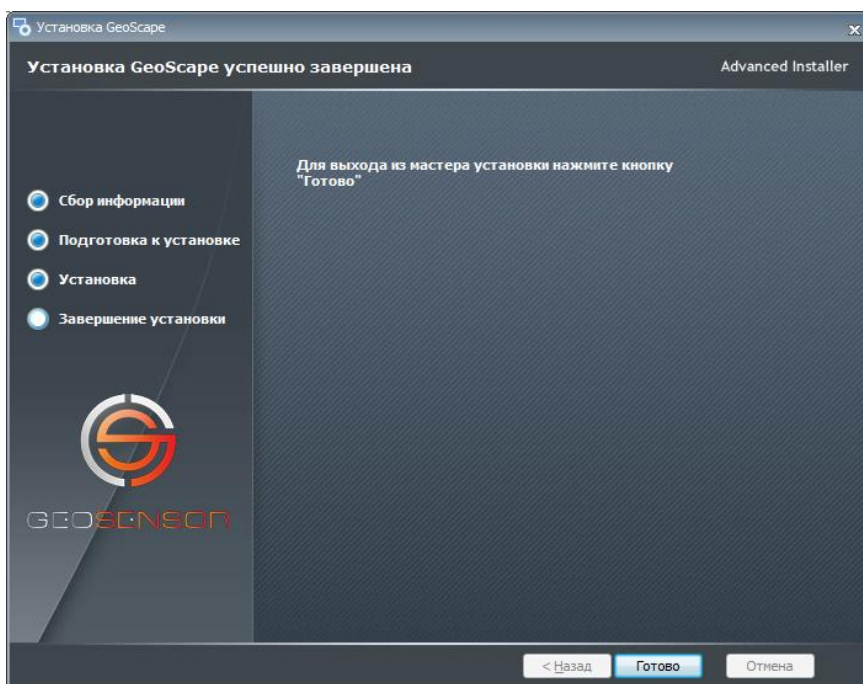
- Нажмите кнопку **«Далее»**:



6. Для установки ПО нажмите кнопку **«Установить»**:



7. По нажатию на кнопку **«Готово»** работа с Мастером установки GeoScape, будет завершена.

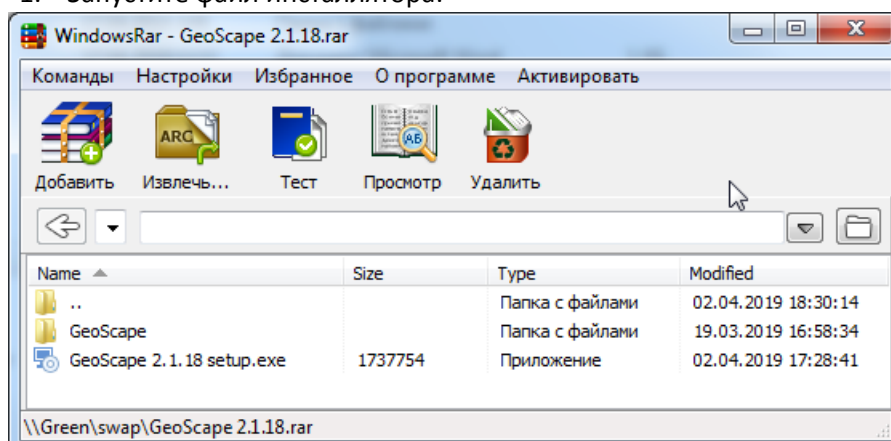


После завершения установки значки программ комплекса GeoScape появятся на рабочем столе вашего компьютера и в меню кнопки «Пуск».

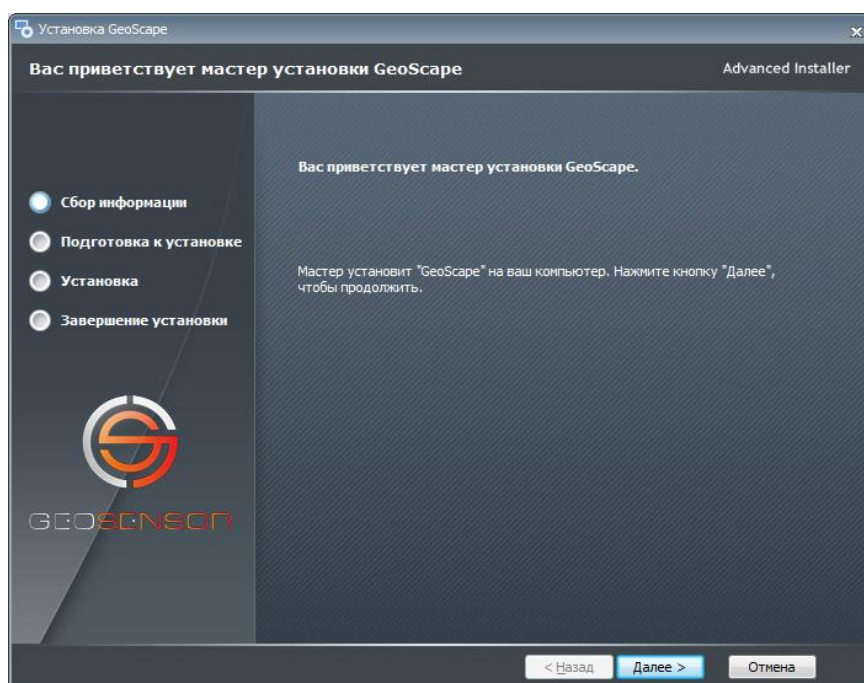
Об отмене установки см. раздел [Отмена установки GeoSight](#).

Установка GeoSight в составе GeoScape на компьютер обработки данных

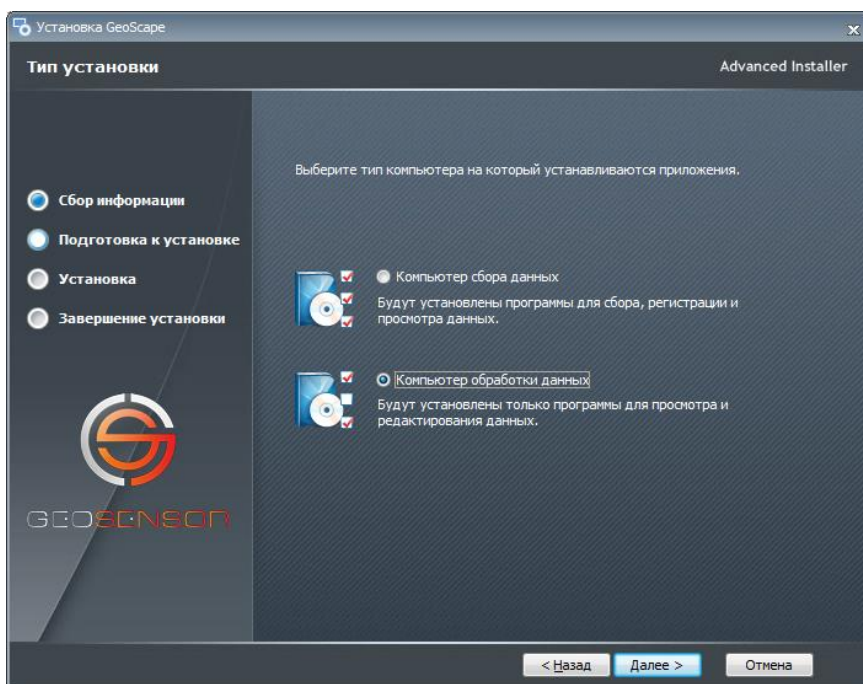
1. Запустите файл инсталлятора:



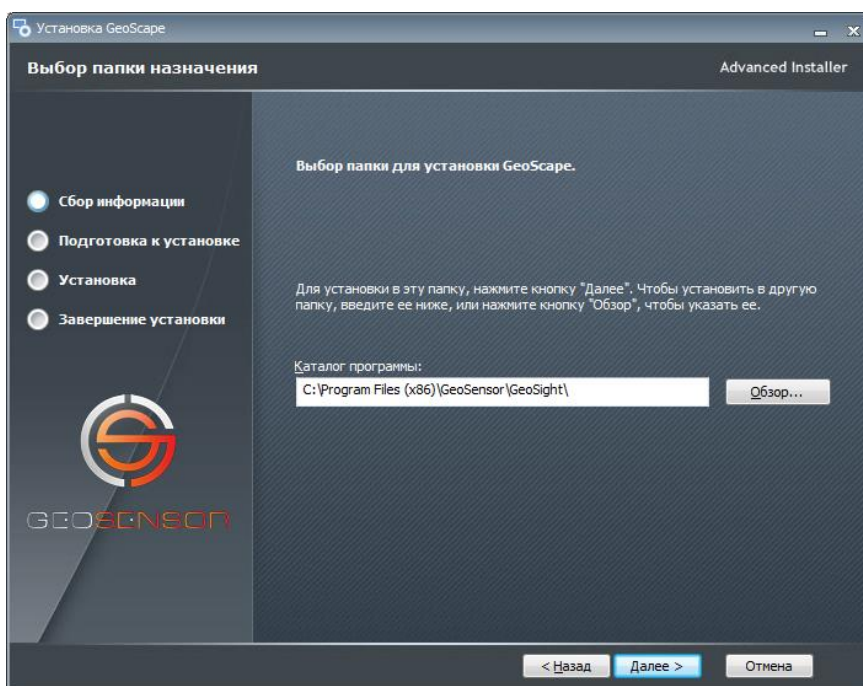
2. В окне «Установка GeoScape» нажмите кнопку «Далее»:



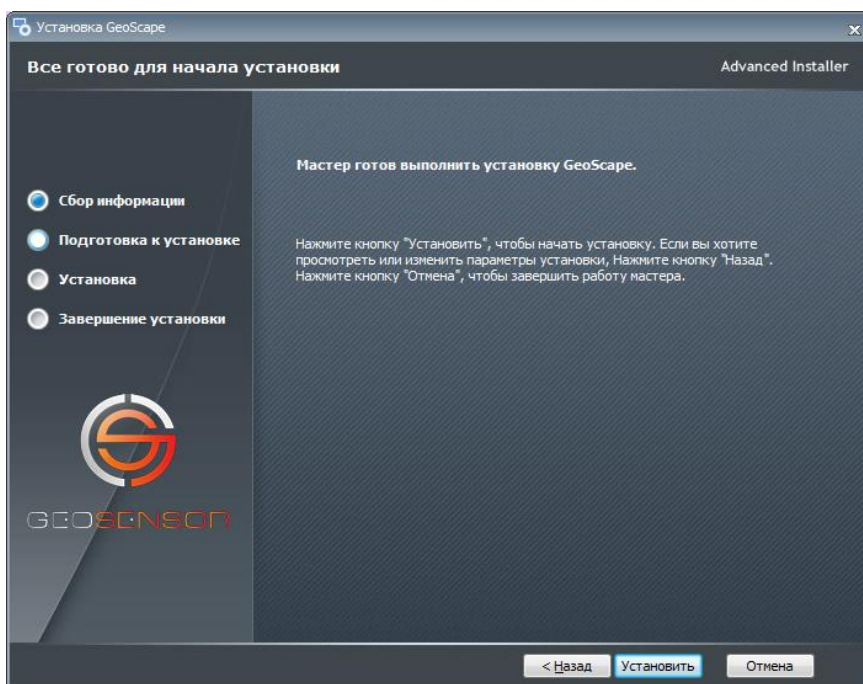
3. Установите кнопку переключатель на тип «Компьютер обработки данных» и нажмите кнопку «Далее»:



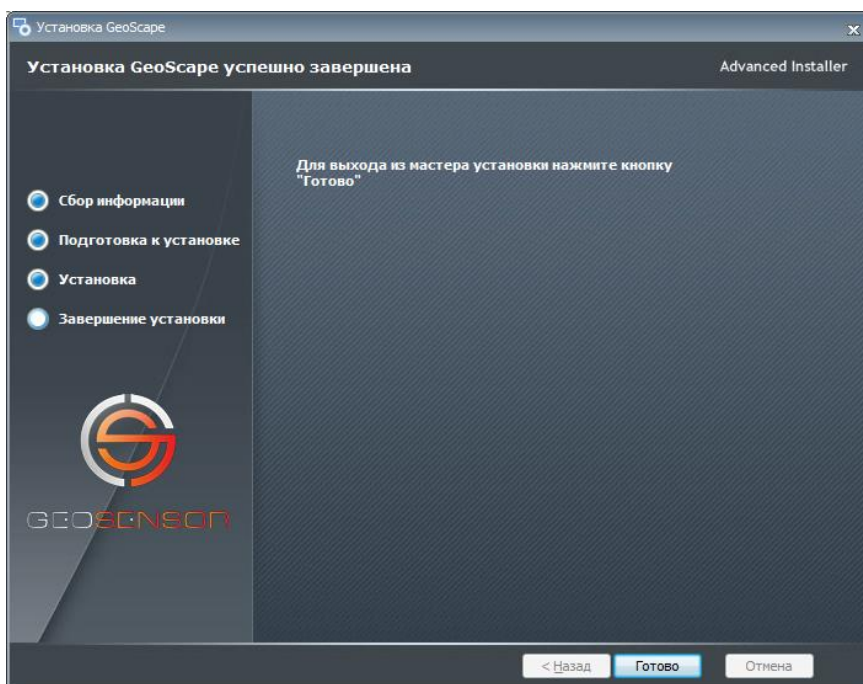
4. Измените каталог установки GeoScape или оставьте каталог по умолчанию.
Для изменения каталога установки GeoScape нажмите кнопку **«Обзор»** и выберите необходимую папку или укажите путь к ней в поле ввода **«Каталог программы»**.
5. Нажмите кнопку **«Далее»**:



6. Для установки ПО нажмите кнопку **«Установить»**.



7. По нажатию на кнопку **«Готово»** работа с Мастером установки GeoScape, будет завершена.



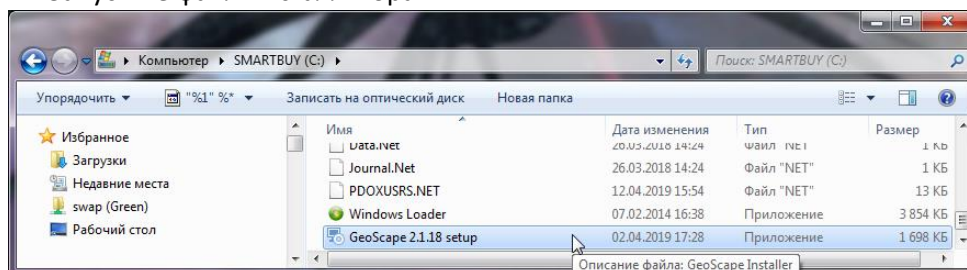
После завершения установки значки программ комплекса **GeoScape** появятся на рабочем столе вашего компьютера и в меню кнопки **«Пуск»**.

Об отмене установки см. раздел [Отмена установки GeoSight](#).

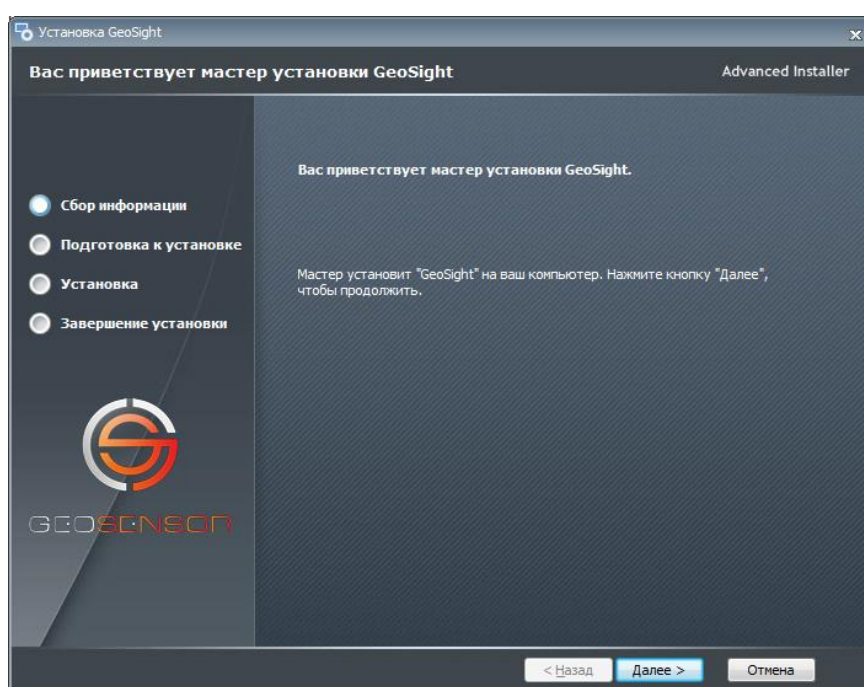
Установка ПО GeoSight из отдельного дистрибутива

Установку ПО GeoSight рекомендуется осуществлять справами администратора. Для установки выполните следующие действия:

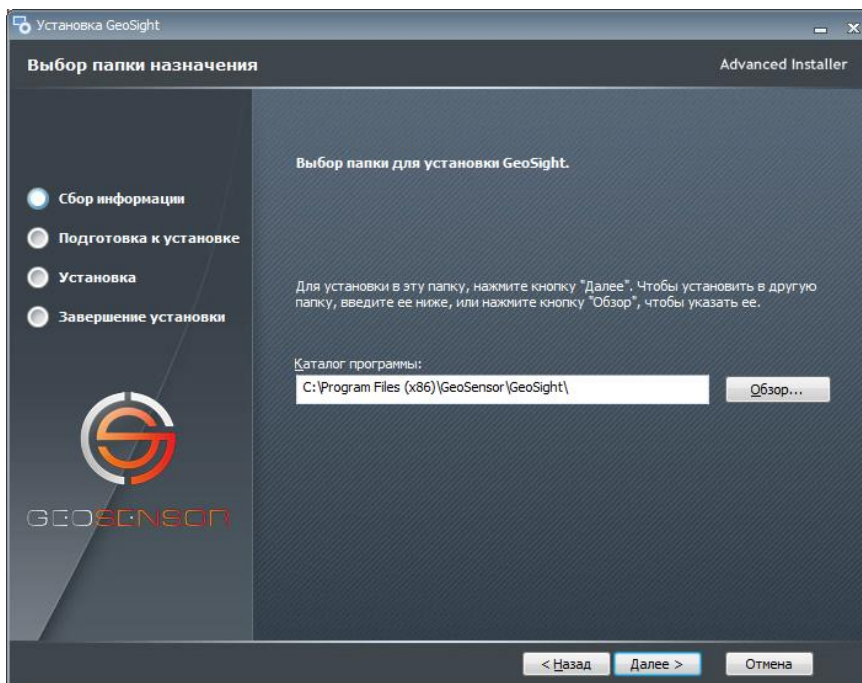
1. Запустите файл инсталлятора



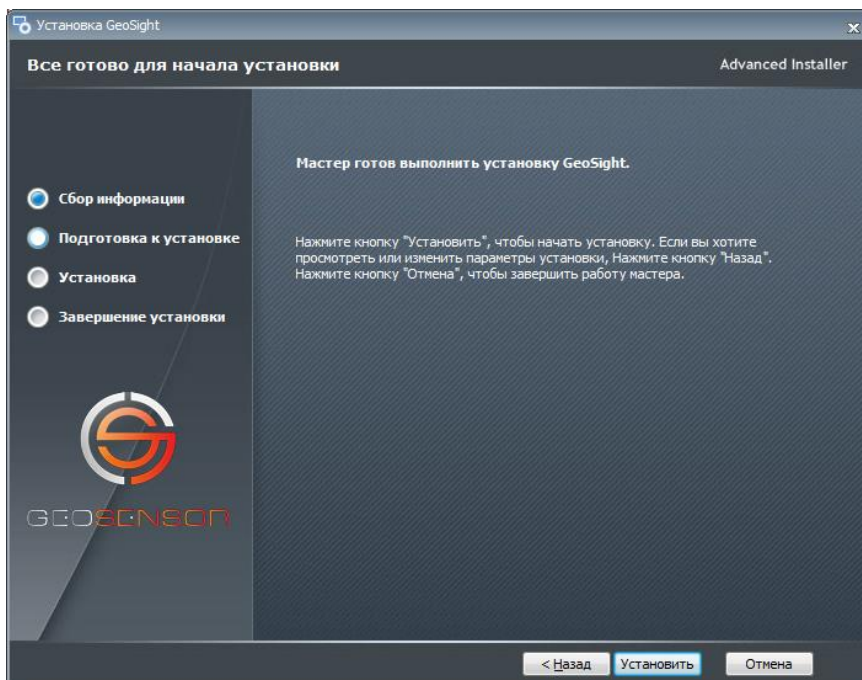
2. В окне «Установка GeoSight» нажмите кнопку «Далее»:



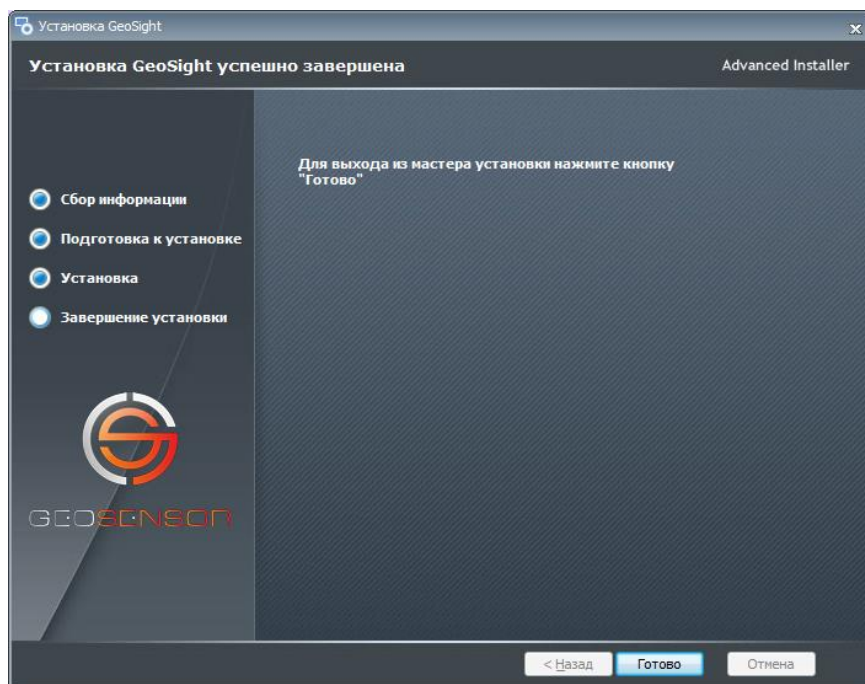
3. Измените каталог установки **GeoSight** или оставьте каталог по умолчанию.
Для изменения каталога установки **GeoSight** нажмите кнопку **«Обзор»** и выберите необходимую папку или укажите путь к ней в поле ввода **«Каталог программы»**.
4. Нажмите кнопку **«Далее»**:



5. Для установки ПО нажмите кнопку **«Установить»**.



6. После установки программы для выхода из Мастера установки GeoSight нажмите кнопку **«Готово»**.

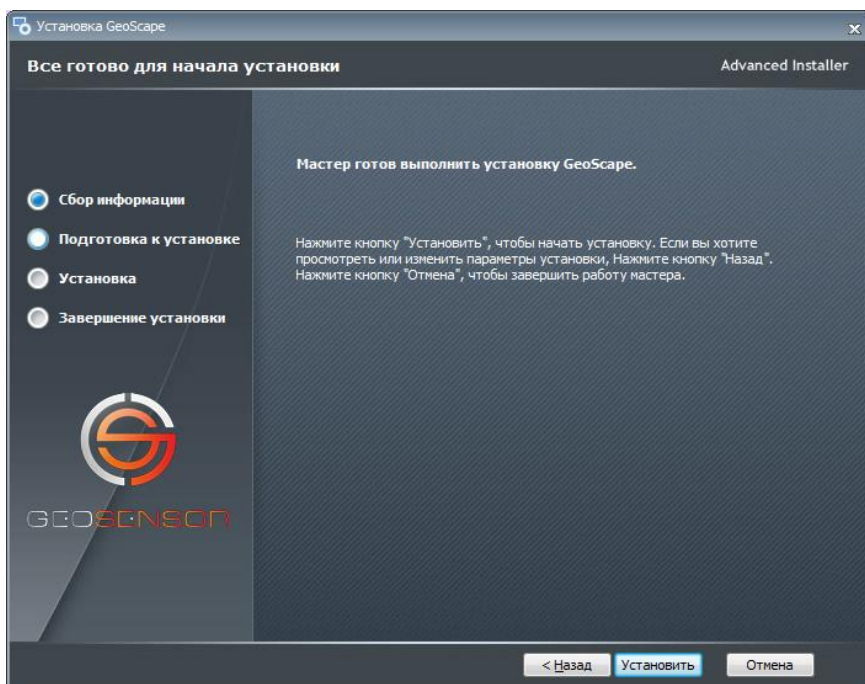


После завершения установки значок программы **GeoSight** появится на рабочем столе вашего компьютера и в меню кнопки «Пуск».

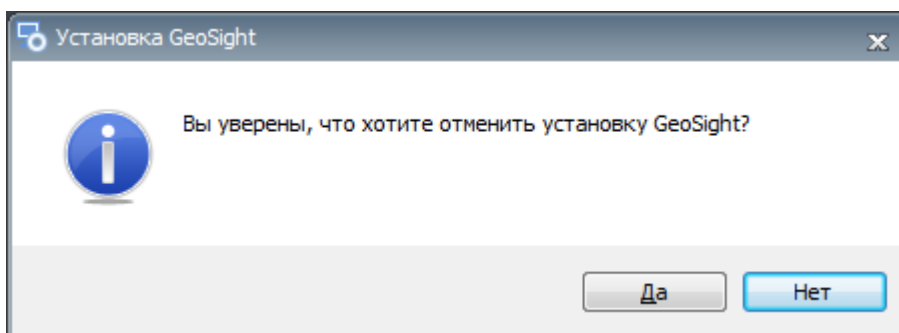
Об отмене установки см. раздел [Отмена установки GeoSight](#).

Отмена установки GeoSight и GeoScope

На любом этапе установки возможно нажать кнопку **«Назад»**. Нажатие на кнопку позволяет вернуться на шаг назад для просмотра или изменения параметров установки.



Для отмены установки нажмите кнопку **«Отмена»**. Предварительно перед прекращением работы Мастера установки отобразится сообщение, где кнопками **«Да»/ «Нет»** нужно сделать выбор дальнейших действий.



В случае отмены установки ПО для завершения работы с **Мастером установки** нажмите кнопку **«Готово»**.

